

Après de mon arbre
je vivais heureux
BRASSENS

L'ARBRE, C'EST LA VIE

Utile, remarquable, il soigne, nourrit...

André GUERY, Paul CORBINEAU**
Jean Pierre DAUTAIS

Il est essentiel à la survie de nombreuses espèces,
Y compris l'espèce humaine : sans arbre pas de vie
sur terre

Réunion publique Salle St Brice 23/02/2024
Nature et Aménagement, organisée par
L'association Basse Goulaine verte et bleue

Basse Goulaine Verte et Bleue *

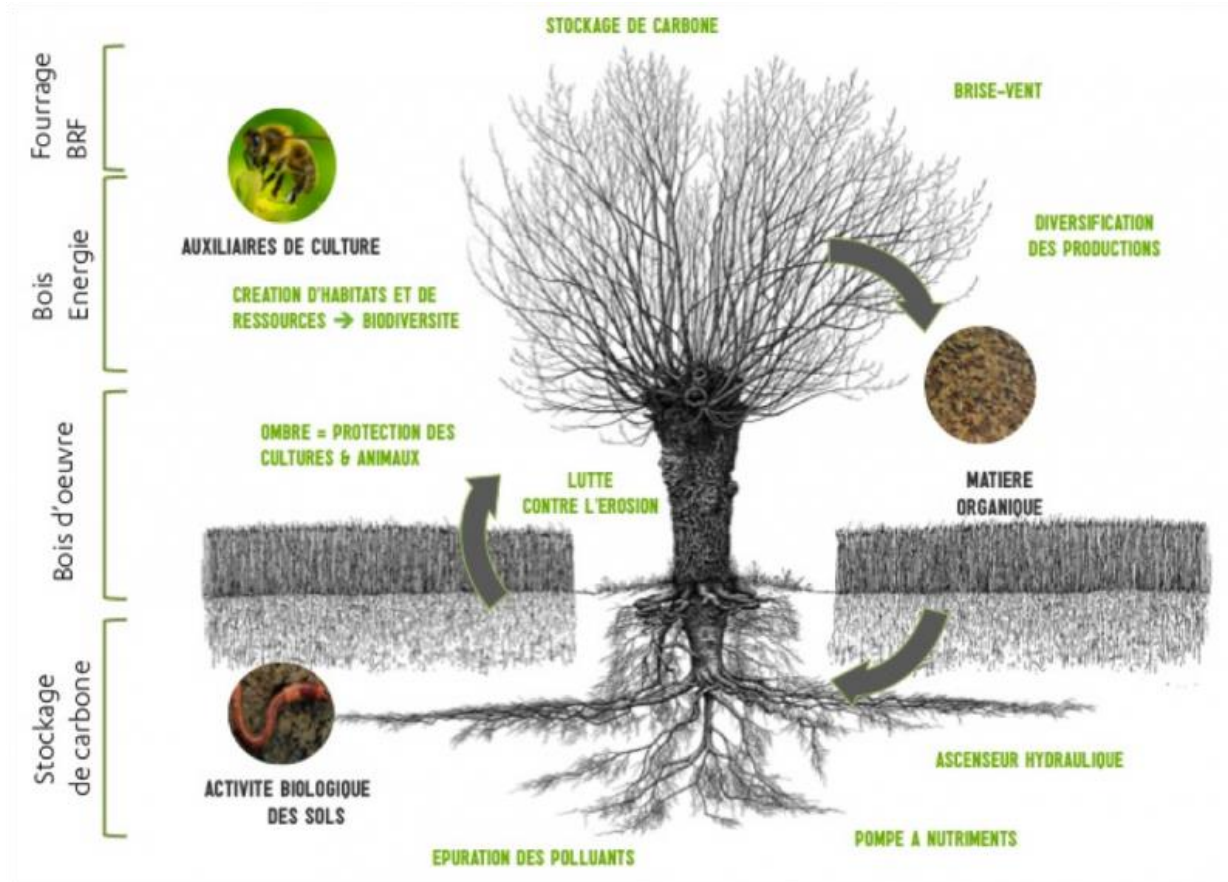


Prosopis cineraria

L'arbre de vie du désert du Bahreïn

ses racines qui peuvent
descendre jusqu'à 50 mètres

UN DES TRESORS DE LA NATURE, L'UTILITE DES ARBRES



L'arbre est :

- Producteur d'oxygène
- Générateur de pluie
- Synonyme de biodiversité biologique
- Lutte contre l'érosion du sol
- Améliore la qualité de l'eau
- Régule la température,
- Rempart naturel, économiseur d'énergie
- Contribue à la qualité de vie (balades...)
- Participe à l'éducation environnementale
- Offre du bois d'oeuvre
- Présente un attrait touristique
- Nourricier
- Soigne (bouleau, saule, chêne, If, ...sylvothérapie...)

**OFFRE LE GITE ET LE COUVERT
A D'INNOMBRABLES HOTES**

L'ARBRE, SES RESSOURCES DANS SON MILIEU

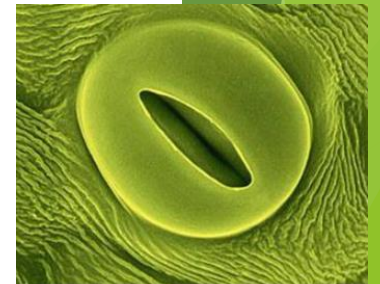
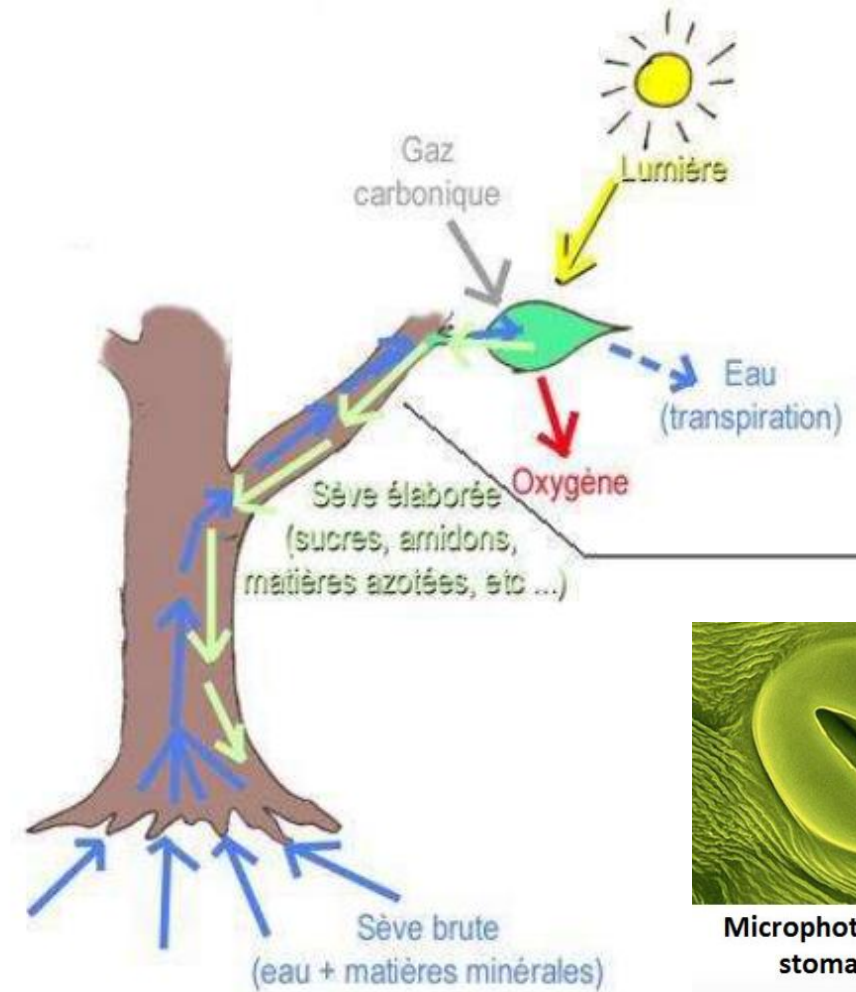
Le savez-vous ? Une pompe à eau très performante :
Un chêne adulte remonte plus de 200 litres, 30 à 40m avec une vitesse de transport jusqu'à 7 mètres à l'heure.

La sève peut être comparée au sang de l'arbre.
Elle circule dans toutes ses parties et l'alimente, lui permettant de croître et de se reproduire.

L'eau et les minéraux captés dans le sol par les champignons et racines deviennent la sève brute.
Qui est acheminée par un réseau de vaisseaux ligneux nommé xylèmese situant juste sous l'écorce

La feuille est le siège de la photosynthèse. Cette réaction chimique consiste, de façon simplifiée, à transformer le CO₂ de l'air, l'eau et les minéraux en sucres...

Basse Goulaine Verte et Bleue 230224*

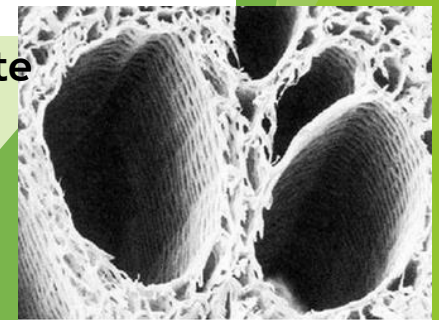


Microphotographie d'un stomate ouvert



Racines et Mycorhizes symbiose

Vaisseaux /sève brute



L'ARBRE ABRI, RESSOURCE, NOURRICIER, HOMME, FAUNE

Prunellier, hêtre, pin sylvestre, épicéa, aubépine, sureau noir, robinier faux-acacia, églantier, tilleul, merisier, frêne, ronce, noisetier, épine-vinette, argousier, chêne, châtaignier, cornouiller mâle, sorbier des oiseleurs, alisier, cormier... **au fil des saisons**

Exemple le châtaignier :

« l'arbre à pain », en France son histoire débute autour de l'an 1 000

Utilisations :

- Alimentation fruit, farine
- Médecine (tanins bois bogues)
- Abeilles, ruches, miel foncé
- Tonneaux, charpente, parquet
- Piquet, vannerie
- Imputrescible

Basse Goulaine Verte et Bleue 230224*

Dans châtaigneraie
Papillons,
coléoptères
oiseaux,
chauves-souris,
mammifères,
reptiles



Lucane



Cetonia carthami
corse



LES ARBRES REMARQUABLES, 44, NANTES, BASSE-GOULAIN

Arbres remarquables 44 Cible école primaire

11 thèmes : arbre exotique, de marine, du littoral, funéraire, survivant, nourricier, commémoratif, rassembleur sacré, agricole, des routes



Basse Goulaine Verte et Bleue 230224*



Châtaignier millénaire 29

Le Châtaignier de l'Eraudière,
15 mètres de haut
et 12 mètres de large
800, 1200 ans ?
12 août 2022

Avant
plus jeune



plus vieux

ARBRES REMARQUABLES A BASSE- GOULAIN Cf Parc mairie, Atlas Métropolitain, Études...

**SAPIN, CHENE, MAGNOLIA
PIN, SEQUOIA, PLATANE,
CEDRE, FRÊNE,
PTEROCARYER, THUYA,
MARRONNIER, TILLEUL, IF,
CYPRES**

Séquoias



LES ARBRES REMARQUABLES, ET AILLEURS



Vieux If de la manche

**arbres pyrophytes
résistent au feu**

Basse Goulaine Verte et Bleue 230224*



Châtaignier millénaire 29



**Séquoias géants
Parc national**

jusqu'à 95 m de haut

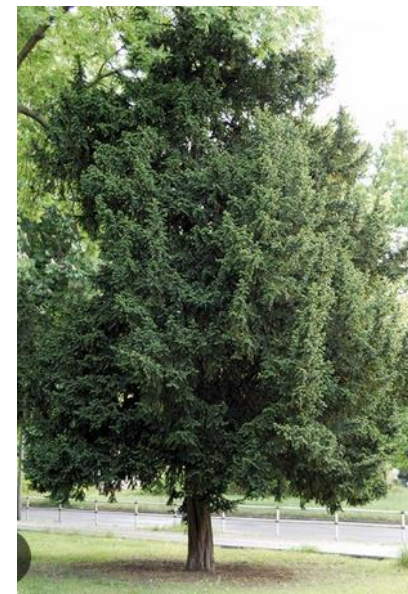
LES ARBRES QUI SOIGNENT

S'immerger dans la nature fait du bien
Un bénéfice pour la santé...(Environnement
Odeur, bruits...

**Des propriétés connues, racine, feuille
bourgeon, écorce... :**

- Saule blanc et anti-douleur, aspirine
- Tilleul calmant
- Bouleau diurétique, calculs, anti-oxydant
- Chêne anti-inflammatoire, fatigue
- Sureau système immunitaire
- Eucalyptus, Pin sylvestre,
système respiratoire
- Camphrier (Ravintsara) antiviral
- Orme antitussif, abcès
- If, TAXOL, anti-cancéreux...

Basse Goulaine Verte et Bleue 230224*



If femelle
et mâle



**Des chercheurs français
découvrent l'arbre à Tramadol,
forme simplifiée de la morphine**

« CNRS +
Cameroun »

Nauclea latifolia

**Les Africains
disposent ainsi
d'une source
inépuisable
de Tramadol local
quasi-gratuit.**



DES ARBRES VULNERABLES ET CHANGEMENT CLIMATIQUE, FEUX, TEMPÊTES



un arbre vieux de 300 ans abattu
par la tempête Ciaran 03/11/2023
le hêtre de Ponthus
Forêt de Brocéliande, Paimpont



**Incendies en Gironde
et dans les Landes :
la catastrophe vue du ciel
Des semaines !**



Basse Goulaine Verte et Bleue 230224*

LA VALEUR DE L'ARBRE « V.I.E. »

l'arbre isolé ou groupé apporte de nombreux Services à la nature à l'homme, critères d'appréciation :

- **Contribution dans le paysage :**
minime, moyen, important, très important
- Avec ou sans protection réglementaire
- Entretien dans règles de l'art
- Qualité du sol support +/- perturbé
- Désagréments, désordres, induits +/-
- **Qualités et rôle écologique/biodiversité +/-**
- Tenue mécanique, dangerosité +/-
- Etat physique, vigueur
- **Caractère remarquable :**
local, prouvé par document,
Niveau départemental, régional
National (association **A.R.B.R.E...**)

Basse Goulaine Verte et Bleue 230224*

Établir la Valeur Intégrale Evaluée d'un arbre est nécessaire pour le préserver



Barèmedel'arbre

baremedelarbre.fr

VIE s'applique :

- Aux jeunes arbres
- Aux arbres avec circonférence de tronc à 1,30 m est \geq à 8 cm
- À tous les arbres quel que soit leur port
- (libre, architecturé, en têtard en cépées...)

Ne s'applique pas :

- Aux arbres morts (*)
- Aux arbres de production :
• forestiers ou fruitiers

« L'ARBRE C'EST LA VIE »

CONTRIBUONS TOUS A SA PROTECTION
POUR L'HOMME, LA BIODIVERSITE

PARTOUT, A BASSE GOULAINÉ...

MERCI POUR VOTRE ATTENTION
DES QUESTIONS ?

Basse Goulaine Verte et Bleue 230224*

